

Tip MA

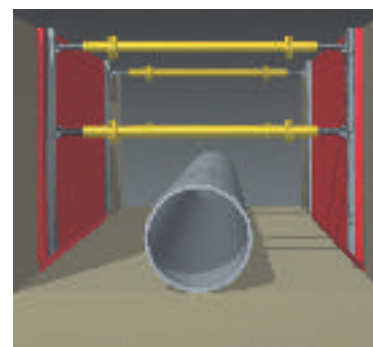
Sistemul se livreaza complet dezasamblat



MA auto-scurfundare sistem CONDOR a dezvoltat sistemul de șanțare MA, pentru a garanta o siguranță maximă în lucrările de șanțuri până la o adâncime maximă de 6 m.

Sistemul este utilizat deja asamblat în locul de muncă. Suportul pentru șanțuri MA este alcătuit dintr-un panou standard de 3.00m x H = 2.00m, conectat cu distanțiere reglabile. Dacă excavarea este mai adâncă, este posibilă instalarea elementelor de elevație. Prin combinarea panourilor elevatoare cu cele standard, adâncimea maximă admisibilă este de 4.40 m în siguranță absolută.

Sistemul este proiectat să reziste la o presiune de până la 22 kN / mp (la o adâncime de 4.40 m).



Tip panou		MA
Lungime	Înălțime	Greutate
3000 mm	2000 mm	484 kg
	1200 mm	313 kg
	600 mm	176 kg

Distanța la care sunt montate panourile este determinată de diametrul conductelor ce urmează să fie instalate (max. 2000 mm).

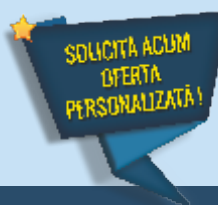
Sistemele pentru sprijiniri maluri sunt create pentru a răspunde unor necesități cheie din cadrul unui șantier:

- 1. Siguranță** - sistemul este ideal pentru protejarea lucrătorilor împotriva prăbușirii malurilor
- 2. Practibilitate** - se poate monta cu un excavator și 2 operatori
- 3. Productivitate** - spre deosebire de panourile din lemn acest sistem asigură o durată mare de viață și fără restricții a numărului de montări / demontări.

Extensie (pentru lățime șanț)	MA
Lungime	Greutate
200 mm	7 kg
330 mm	8.75 kg
500 mm	10.20 kg
100 mm	15.40 kg



www.italiastar.ro

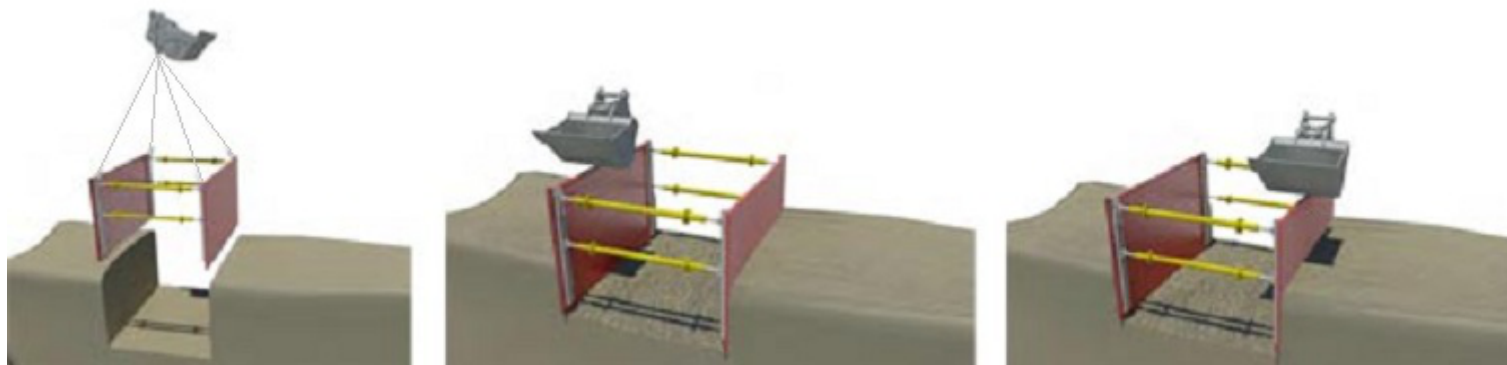


Italia Star Com Due S.R.L.
 Autostrada București - Pitești km. 13.2
 Loc. Chiajna - Ilfov
 Tel: 021.433.03.27
 Fax: 021.433.03.26
info@italiastar.ro www.italiastar.ro

Tip MA

Descriere companie

Inovatia si capacitatea de a te diferentia sunt elemente esentiale pentru companiile precum Condor pentru dezvoltare. Panourile de sustinere a malurilor fabricate de Condor sunt versatile, robuste si sustenabile pentru toate tipurile de santiere de constructii, acestea fiind fabricate din materiale de inalta calitate ceea ce asigura o rezistenta mare in timp. Tehnologia si inovatia in materiale sunt elementele ce asigura capacitatea de expansiune la nivel global.

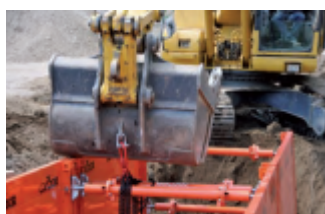
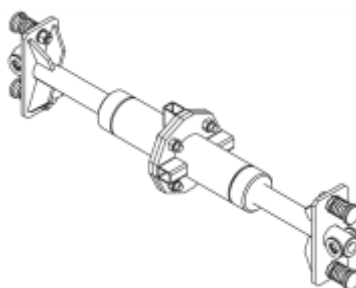


MA - Aceasta varianta este folosita pentru teren instabil, nisipos, cu concentratie mare de apa.

Panourile se introduc gata montate in santul ce a fost sapat anterior cu un excavator. Pana la acest stadiu, muncitorii nu vor intra in sant.

Panoul se preseaza pe fiecare parte cu cupa excavatorului pana ajunge la fundul santului.

Pentru o adancime mai mare se adauga panouri peste cele existente din sant.



Nota: Marginea superioara a panoului trebuie sa fie cu 30 de cm deasupra nivelului solului

Spatiile goale dintre panou si peretii santului trebuiesc umplute cu pamant excavat

Fora necesara pentru a scoate panourile din pamant este de 3 - 5 ori mai mare decat greutatea panourilor



www.italiastar.ro

**SOLICITA ACUM
OFERTA
PERSONALIZATA!**

Italia Star Com Due S.R.L.
Autostrada București - Pitești km. 13.2
Loc. Chiajna - Ilfov
Tel: 021.433.03.27
Fax: 021.433.03.26
info@italiastar.ro www.italiastar.ro